

# SÔLT



## HOSPITALES



SOLT® Soluciones inalámbricas al alcance de tu mano

# LOCALIZACIÓN INMEDIATA

## PACIENTES - PERSONAL

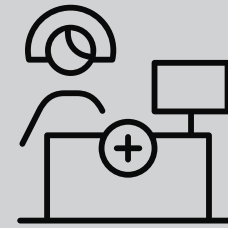
**SOLT** es el mejor y más avanzado sistema inalámbrico de llamado para uso Hospitalario, el cual permite a los pacientes localizar de una forma ágil y discreta al personal de enfermería en situaciones de emergencia.

Cada vez que se genera un llamado desde los botones inalámbricos ubicados en diferentes áreas del hospital, se envía una alerta a los relojes localizadores del personal de asistencia, al mismo tiempo el llamado se mostrará en el Display ubicado en la estación de enfermería permitiendo brindar una atención rápida y efectiva a los pacientes durante el proceso de recuperación.



SOLUCIONES QUE HARÁN SENTIR A SUS  
PACIENTES MÁS RELAJADOS Y SEGUROS.

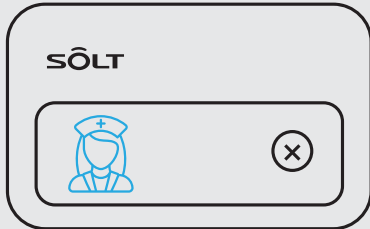
# ¿CÓMO FUNCIONA EL SISTEMA?



## Alerta en la estación de enfermería

El display inalámbrico muestra el llamado del paciente y de donde se generó, al mismo tiempo el personal de enfermería recibe las alertas en el reloj localizador.

Cuando el llamado es atendido, desaparecerá de los relojes y del Display.

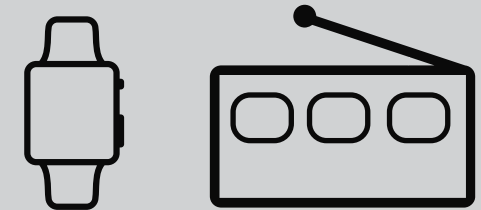
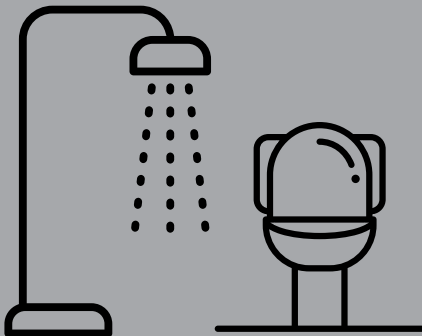


## Llamado Cama / Habitación

El paciente pulsa el botón para realizar el llamado.

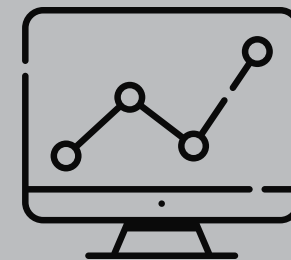
## Desde el baño

Si se presenta alguna situación de emergencia en el baño, el paciente puede realizar el llamado con tan solo presionar o tirar del botón.



Reloj localizador

Display



## Software de control estadístico

El software de SOLT permite el monitoreo en tiempo real y el registro de los llamados por paciente, almacenándolos como estadísticas para el análisis posterior.

# OTROS EQUIPOS SÔLT



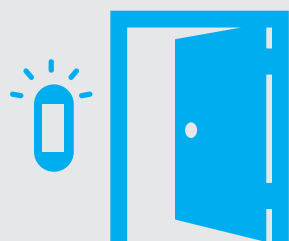
## ALFOMBRA CON SENSOR DE PRESIÓN

Quando el paciente se pone de pie y pisa la alfombra cercana a la cama, de forma automática se transmite un llamado de alerta al personal de enfermería para que le puedan brindar asistencia inmediata.



## SENSOR DE CAÍDA

Si el paciente sufre una caída de la cama, este dispositivo enviará una alerta en tiempo real, informando el número de cama u habitación donde sucedió el incidente para un oportuno auxilio.



## LUCES DE PASILLO

Se instalan afuera de las habitaciones y cada vez que se genera un llamado por medio de los botones inalámbricos estas emiten una alerta visual intermitente y/o sonora (dependiendo de su configuración)

**LUZ ROJA:** Llamado de Emergencia.

**LUZ AZUL:** Llamado de asistencia normal.



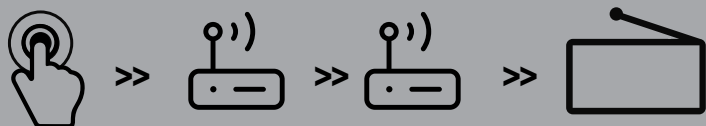
## ASISTENCIA A DISCAPACITADOS

Por medio de botones inalámbricos ubicados en áreas estratégicas de la clínica u hospital, las personas que sufren de alguna discapacidad, mujeres embarazadas o personas de la tercera edad puedan solicitar ayuda inmediata desde los puntos donde se encuentran.



## APERTURA DE PUERTAS

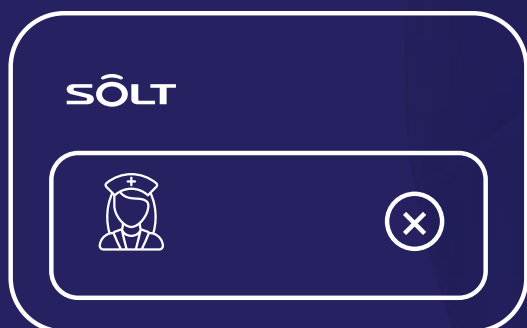
Es un sensor inalámbrico que envía una alerta cuando el paciente abre la puerta de su habitación o de un sector no permitido dentro del Hospital para un mejor control en el cuidado de los mismos.



SISTEMA INALÁMBRICO MULTI-ETAPA QUE PERMITE EXPANDIR Y TRANSMITIR LA SEÑAL DE UN AMPLIFICADOR A OTRO EN TIEMPO REAL PARA COBERTURA DE VARIOS PISOS.

# BENEFICIOS & CARACTERÍSTICAS DEL SISTEMA

- Permite responder rápidamente en situaciones de emergencia.
- Sistema inalámbrico de rápida instalación, no es necesario hacer una obra civil para su implementación.
- Solución expandible y de fácil reubicación.
- Se puede configurar de múltiples formas dependiendo del entorno de las instalaciones y el patrón de comportamiento de los pacientes.
- Con el método de transmisión inalámbrica múltiple que emplean nuestras soluciones, cada localizador funciona de forma independiente, lo que significa que si hay un corte de energía el sistema seguirá funcionando sin ningún problema.



# SÔLT

Somos una Compañía especializada en el desarrollo de sistemas inalámbricos localización, con presencia a nivel mundial.

Proporcionamos a nuestros clientes productos de alta calidad basados en la certificación ISO 9001.

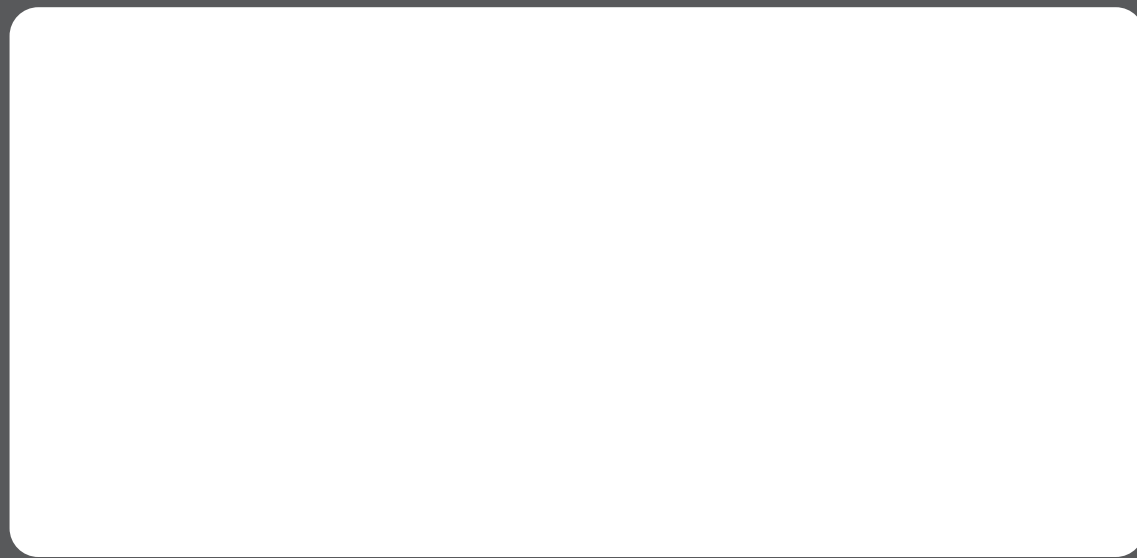
SOLT centra sus esfuerzos en la investigación y desarrollo de soluciones inalámbricas para hacerle la vida más fácil a personas mayores de edad, con problemas de discapacidad o que sufren de diversas enfermedades y/o trastornos y así proporcionales esperanza, felicidad y una mejor calidad de vida.

En SOLT tenemos como objetivo contribuir en el establecimiento de una sociedad con bienestar y ponemos todos nuestros esfuerzos para lograr tal objetivo haciendo llegar nuestras soluciones a todos los países del mundo por medio de cada uno de nuestros distribuidores.





## DISTRIBUIDOR AUTORIZADO



## CERTIFICACIONES



# SOLT

## OTRAS APLICACIONES



RESTAURANTES



INDUSTRIA



HOTELES



TIENDA  
DE ROPA

[WWW.SOLT-LATINOAMERICA.COM](http://WWW.SOLT-LATINOAMERICA.COM)

 [info@solt-latinamerica.com](mailto:info@solt-latinamerica.com)

 SOLT LATINOAMERICA